

A - INTRODUCTION À POWERPOINT 2007

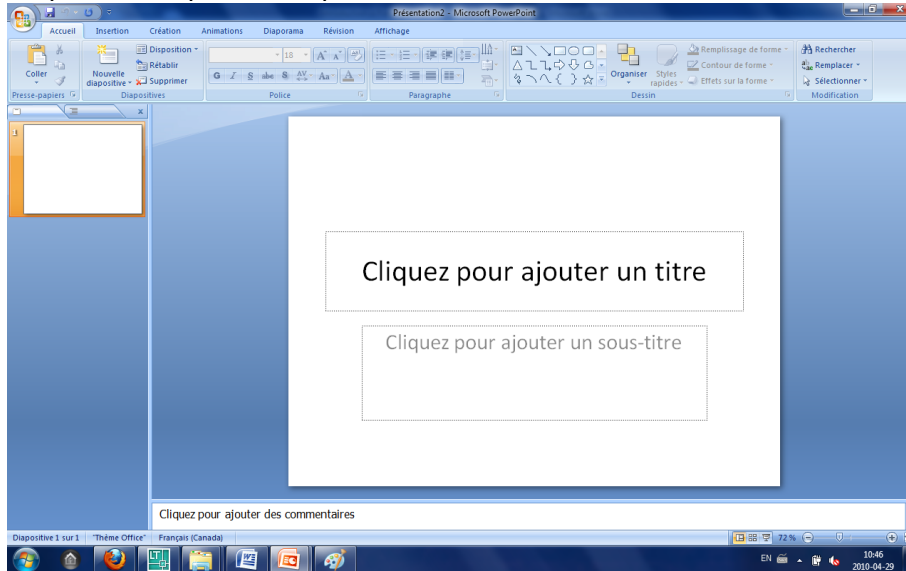
DÉMARRER POWERPOINT

1. Démarrez ► Tous les programme ► Microsoft PowerPoint ou



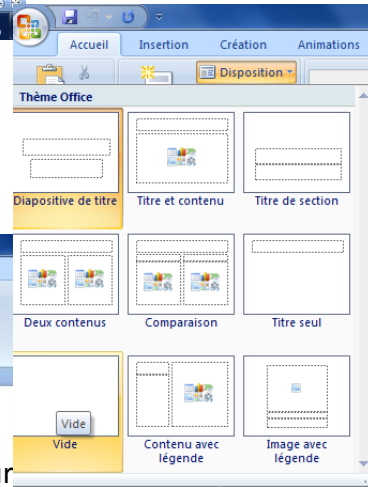
Nom.pptx

2. Voici l'interface présentée par Powerpoint 2007.



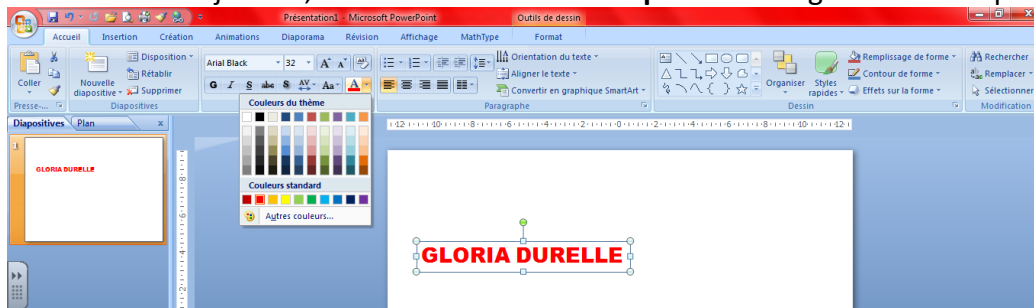
ENTRER DU TEXTE SUR UNE DIAPOSITIVE VIDE

3. Cliquez pour ouvrir le menu **Disposition**. Choisissez une diapo **Vide**.
4. Maintenant que vous avez une diapo vide, cliquez sur l'onglet **Insertion**. Choisissez l'icône **Zone de texte**.



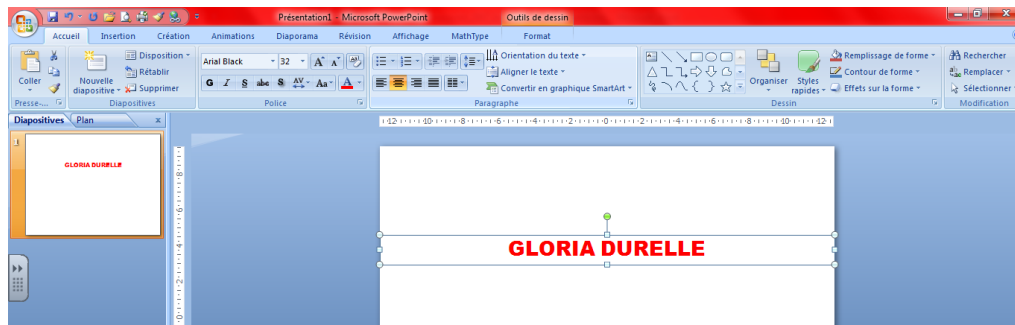
Ensuite, il suffit d'attribuer les attributs désirés comme dans Word. Ex. : Gras, Couleur utilisant les boutons sur les barres d'outils. Vous pouvez aussi centrer le texte, aligner à droite etc.

5. Placez votre nom en majuscule, le en **ARIAL BLACK** et **32 points**. Changez la couleur pour du **rouge**.



Microsoft PowerPoint 2007

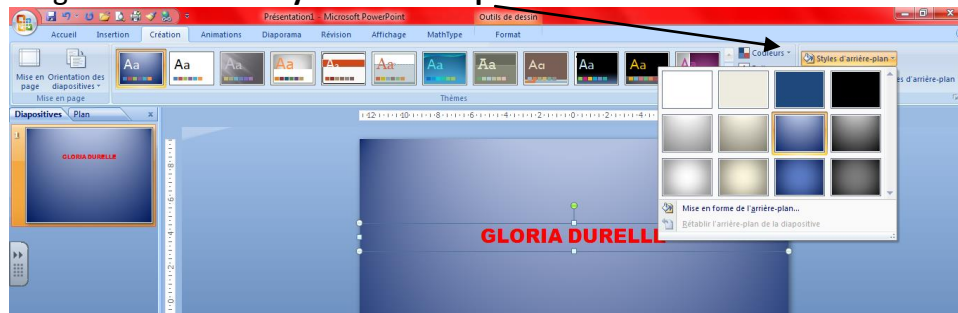
6. Étirez le cadre de texte et **centrez** votre nom.



COULEUR DE L'ARRIÈRE-PLAN

Nous allons change la couleur de l'arrière-plan pour le bleu.

7. Choisissez l'onglet **Création** et **Styles d'arrière-plan**.

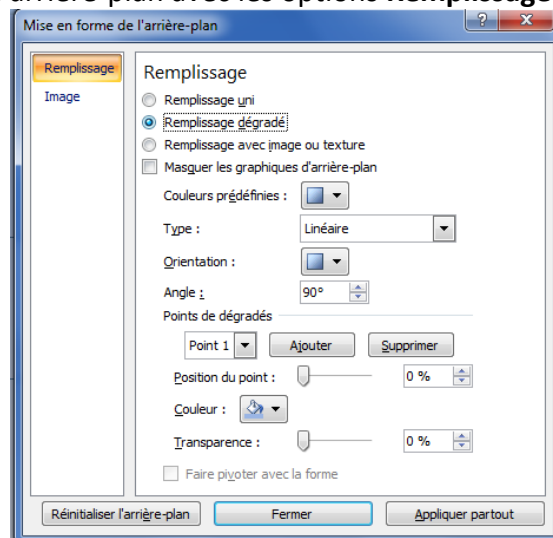


8. Choisissez un des **12 styles**. Dans l'exemple, nous avons choisi le style numéro 7.

9. Sauvegardez sous **Nom.pptx**

Star.pptx

1. Dans un nouveau, vous allez placez le nom soit d'une star de musique ou de cinéma au centre.
2. Le nom de la star devra prendre toute l'espace (gauche et droite) de la diapositive.
3. Utilisez une couleur autre que la couleur rouge et noir.
4. Utilisez une police autre qu'Arial Black.
5. Pour l'arrière-plan, utilisez la section **Mise en forme de l'arrière-plan**.
6. Vous devez faire votre arrière-plan avec les options **Remplissage dégradé**.

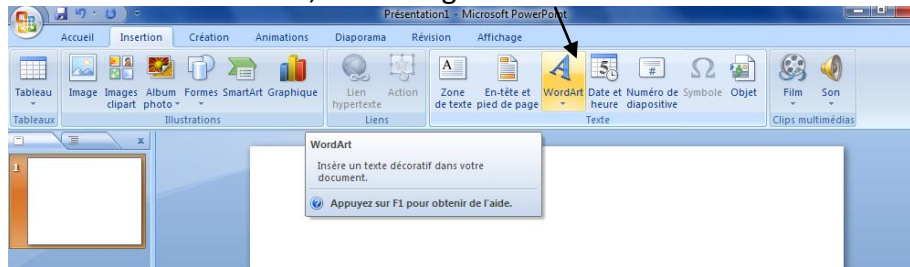


B - INTRODUCTION À POWERPOINT 2007

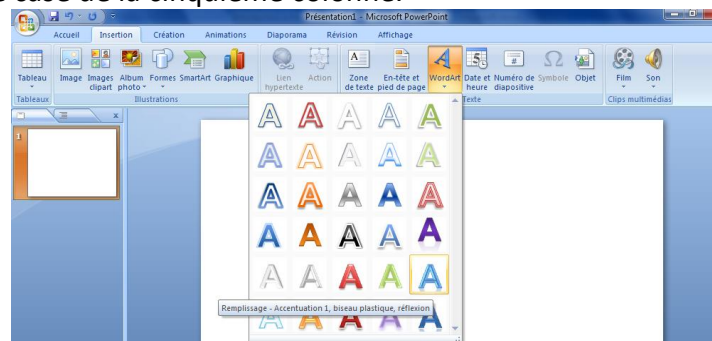
WORDART ET LES JEUX D'ARRIÈRE-PLAN

Musique.pptx

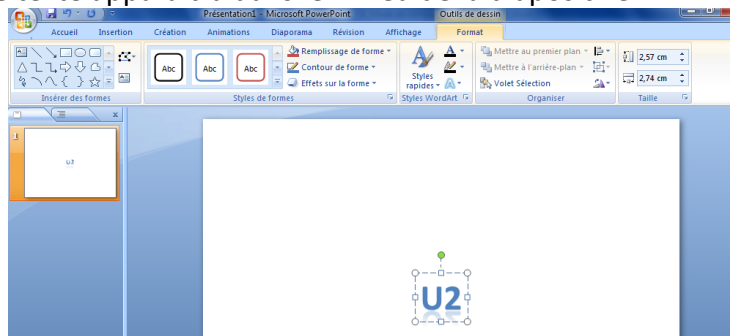
1. Créer un nouveau document PowerPoint.
2. La première page doit être vide.
3. Vous allez insérer un objet **WordArt**.
4. D'abord cliquez sur l'icône **WordArt**, dans l'onglet **Insertion**.



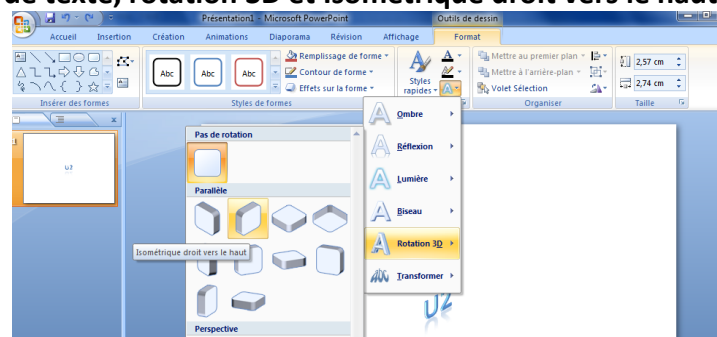
5. Choisir la cinquième case de la cinquième colonne.



6. Une nouvelle fenêtre va apparaître et entrez votre texte. Ici, vous allez écrire le nom de votre groupe musical préféré. Le texte apparaîtra dans le milieu de la diapositive.

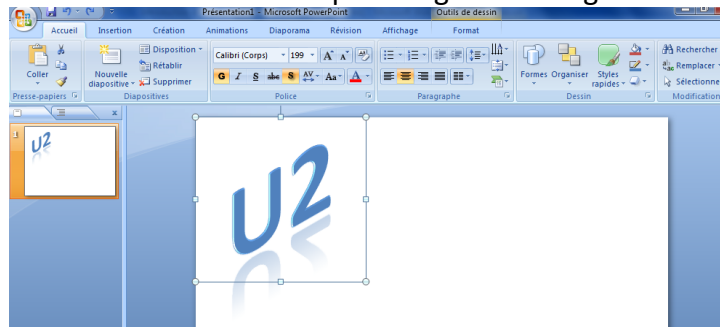


7. Sélectionnez **Effets de texte, rotation 3D et Isométrique droit vers le haut**.

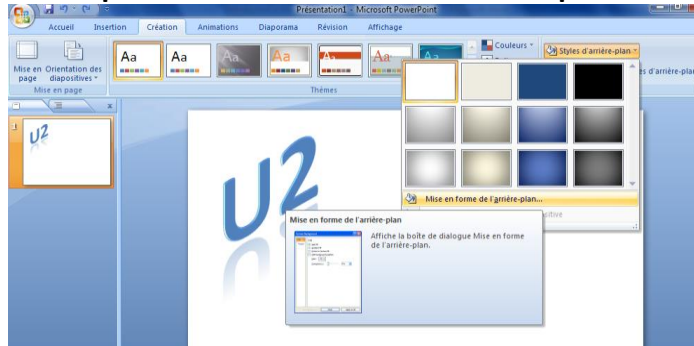


Microsoft PowerPoint 2007

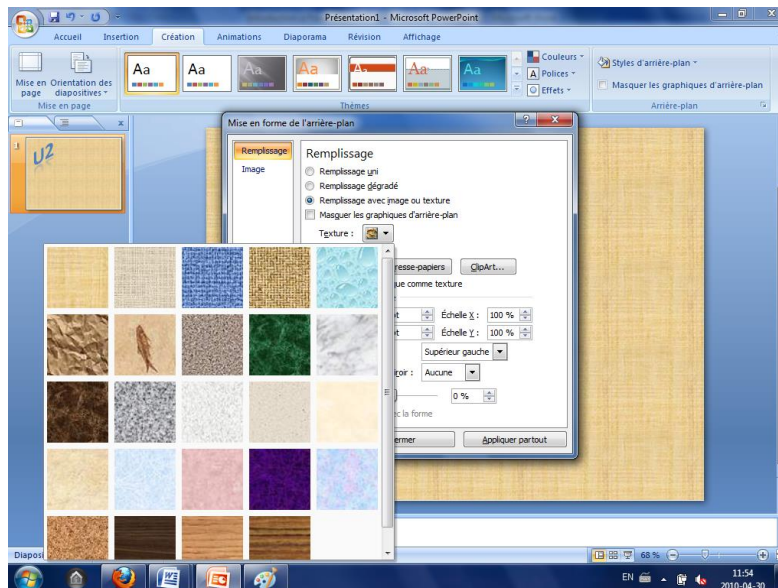
8. Transportez le cadre WordArt dans le coin supérieur gauche et agrandissez.



9. Vous allez maintenant installer une texture dans comme motif dans l'arrière-plan. Choisissez l'onglet **Création, Styles d'arrière-plan** et **Mise en forme de l'arrière-plan**.



10. Cliquez sur **Remplissage avec image ou texture** et choisissez une texture de votre choix. Appliquez partout et fermez.



11. Sauvegardez sous **Musique.pptx** et fermez.

Voiture.pptx

1. Dans un nouveau document que vous allez nommez **Voiture.pptx**
2. Dans un différent effet de **WordArt** vous allez écrire le nom de votre voiture préférée.
3. Choisissez un effet différent de celui 3D que vous avez utilisé.
4. Déplacez le texte et choisissez une image de la voiture comme texture. (**Création, Styles d'arrière-plan, Mise en forme de l'arrière-plan, Remplissage avec texture, Fichier**).

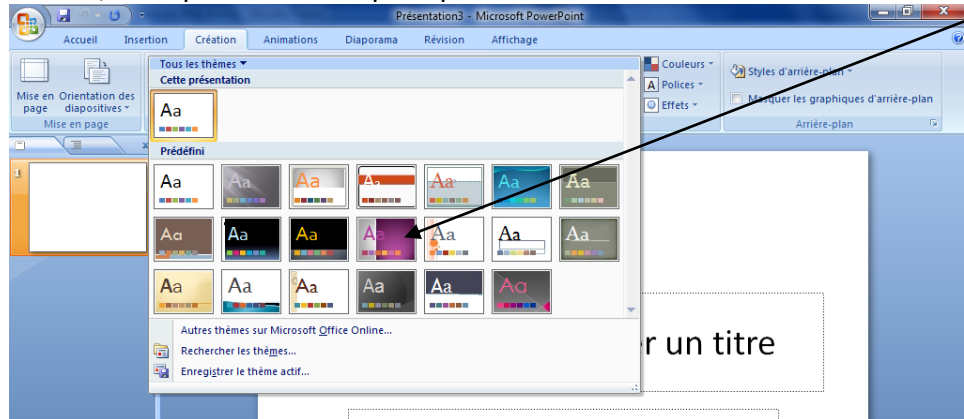
C - INTRODUCTION À POWERPOINT 2007

MODÈLES DE CONCEPTION

Pays.pptx

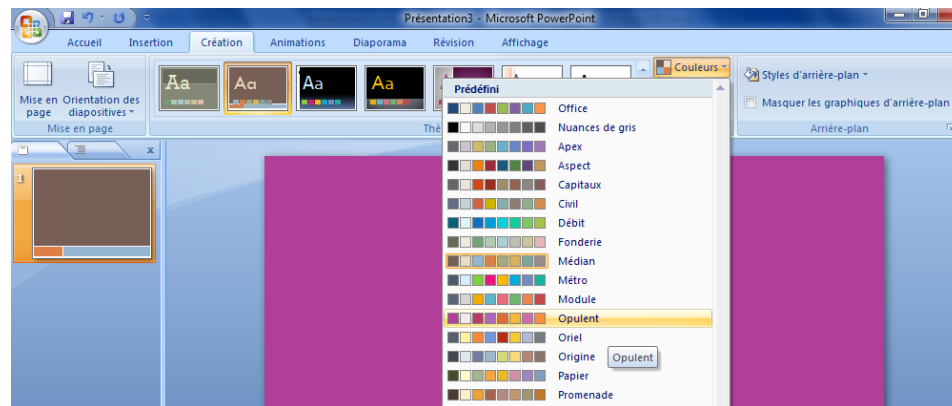
1. Créez un nouveau document PowerPoint.

Sous l'onglet **Création**, vous pouvez remarquer que PowerPoint vous offre une variété de thèmes.



2. Choisissez un thème.

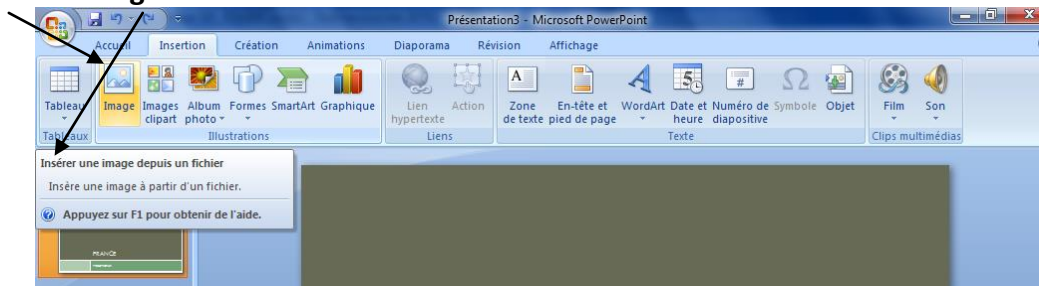
De plus, il est possible de changer les couleurs de votre thème avec l'icône **Couleurs**. Choisissez un nouveau jeu de couleur.



3. Dans la section **CLIQUEZ POUR AJOUTER UN TITRE**, vous allez placer le titre d'un pays de votre choix. Pour la section **Cliquez pour ajouter un sous-titre**, placez **Présentation**.
4. À l'aide d'un moteur de recherche, vous allez trouver une carte du pays que vous avez trouvé. Téléchargez dans votre compte.

INSERTION D'UNE IMAGE

5. En gardant le même document PowerPoint, vous allez faire **l'insertion d'une image**. Sélectionnez **Insertion** et **Image**.



6. Sélectionnez votre image et insérez.
7. Sauvegardez sous **Pays.pptx** et fermez

Microsoft PowerPoint 2007

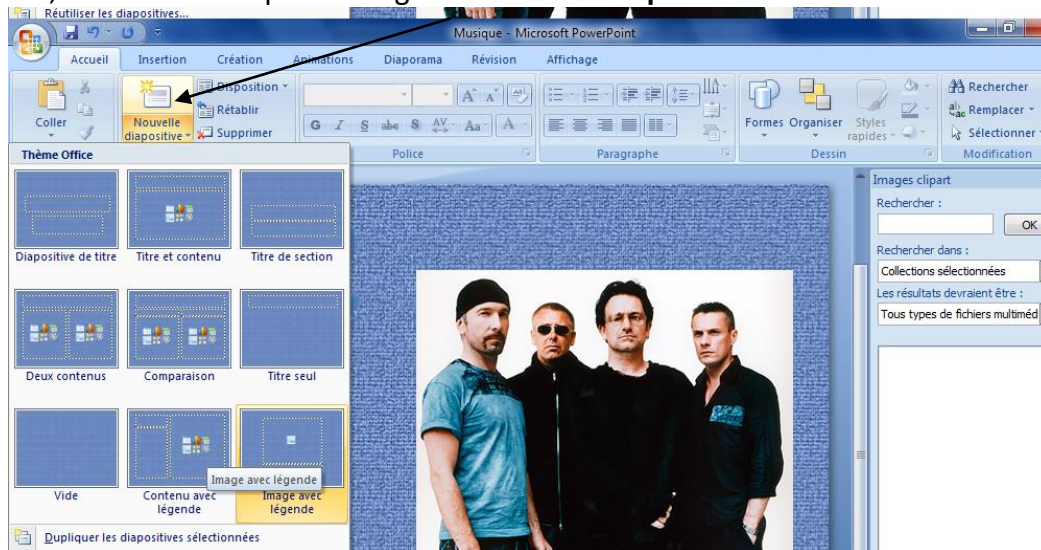
Musique.pptx

1. Ouvrez maintenant votre fichier **Musique.pptx**.
2. Vous allez faire l'insertion d'une image du groupe musical (ou chanteuse ou chanteur) dans ce document.



Nouvelle diapositive

3. Pour ajouter une nouvelle diapositive à PowerPoint il s'agit seulement de cliquer sur l'onglet **Accueil**, sélectionnez le petit triangle de **Nouvelle diapositive**.



4. Sélectionnez **Image avec légende**.
5. Vous allez trouver le titre d'un album du groupe (chanteuse ou chanteuse) et trouvez l'image.
6. Faites la même chose pour les diapositives 3, 4, 5 et 6. Avec des albums différents.
7. **Sauvegardez et fermez.**

Pays.pptx

1. Répétez les numéros 5 et 6 mais pour le pays. Trouvez une photo pour chacune des diapositives avec un petit titre explicatif.
2. **Sauvegardez et fermez.**

D - INTRODUCTION À POWERPOINT 2007

DIFFÉRENTS THÈMES SUR CHAQUE PAGE

Les transports.pptx

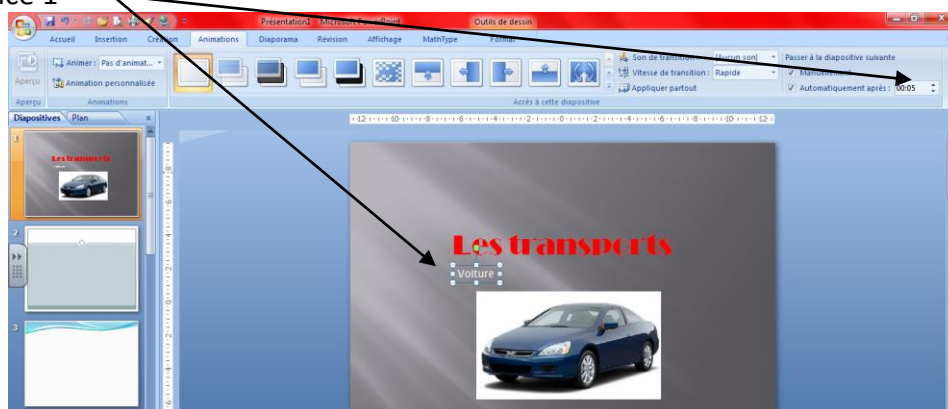
1. Créer un nouveau document PowerPoint.
2. Ce document contiendra 5 diapositives avec **5 thèmes (modèles de conception)** différents.
 - Petite indice :



3. Chaque diapositive contiendra le titre **LES TRANSPORTS** en **Broadway 48 pts**, en **rouge**.
4. Chaque page devra contenir un moyen de transport différent.
5. Chaque diapositive contiendra un **sous-titre** contenant le nom d'un moyen de transport.
6. Chaque diapositive contiendra l'image qui s'associe avec le sous-titre. Vous devrez aussi utiliser un moteur de recherche comme **Google (section image)** pour trouver vos images. Vos images doivent être sauvegardés dans votre compte sur le réseau et ensuite inséré dans vos diapositives (Pas de copier-coller).

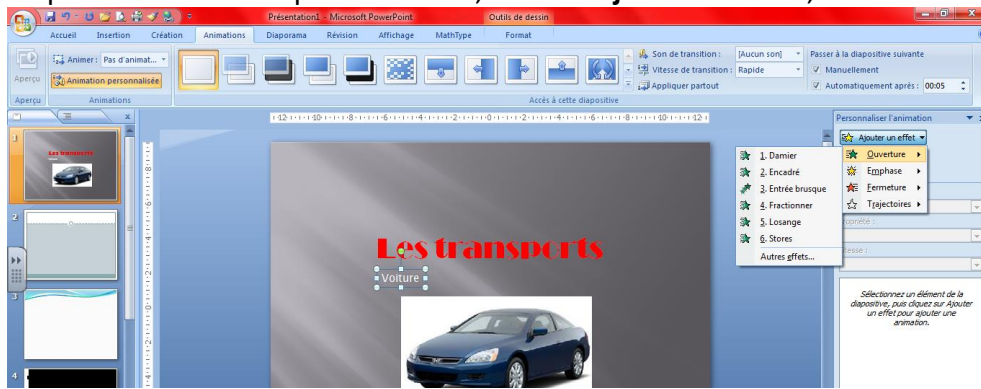
LA MINUTERIE

7. Vous devez utiliser des animations pour chaque objet dans la diapositive à l'exception du titre.
8. Chaque **sous-titre** et **image** doivent utiliser des animations avec minutage. Placez un minutage de 5 secondes.
 - Indice 1



Microsoft PowerPoint 2007

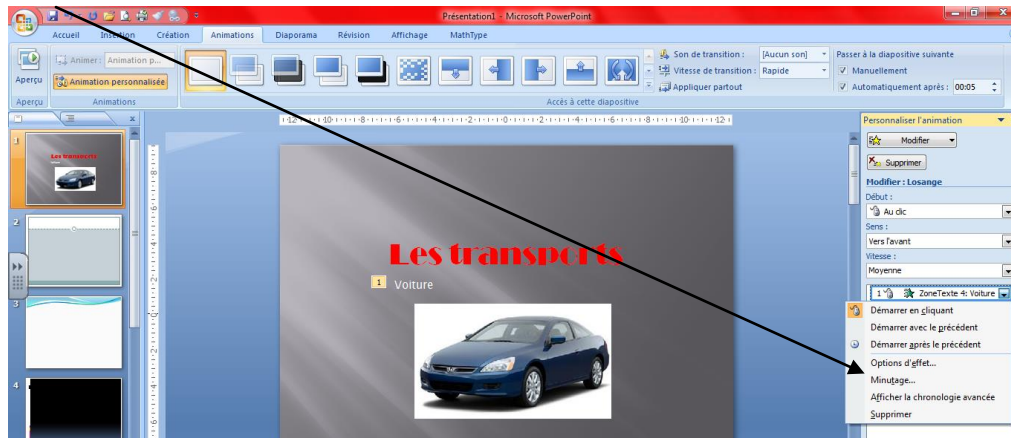
Indice 2 – Cliquez sur animation personnalisée, ensuite **Ajouter un effet**, etc.



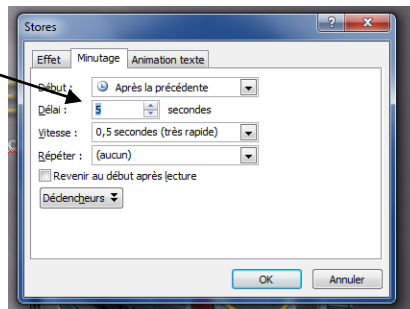
- Indice 3



- Indice 4



- Indice 5



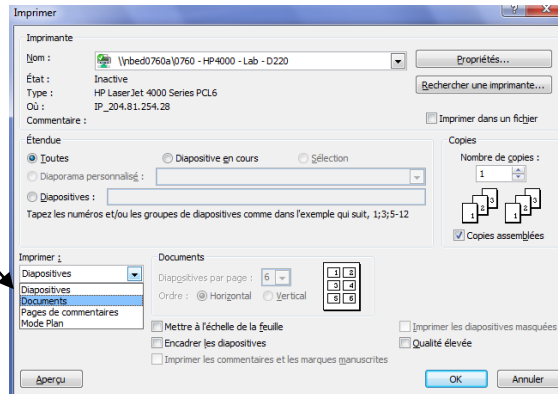
9. À la fin du mini-projet, lorsque vous allez appuyer sur le bouton **F5** l'animation des diapositives va se faire seul de la première à la cinquième.

IMPRIMER DES DIAPOSITIVES

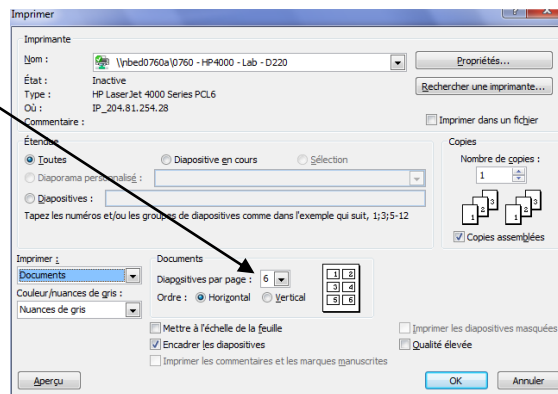
10. Cliquez sur le **bouton Office**, choisissez **Imprimer**

11. Pour éviter la gaspille de papier vous allez imprimer tous les diapositives sur une page.

- Indice 1



- Indice 2



12. Appuyez sur **OK** pour imprimer en couleur.

13. Remettre la feuille à l'enseignante.

14. Sauvegardez le document sous **Les Transport.pptx**

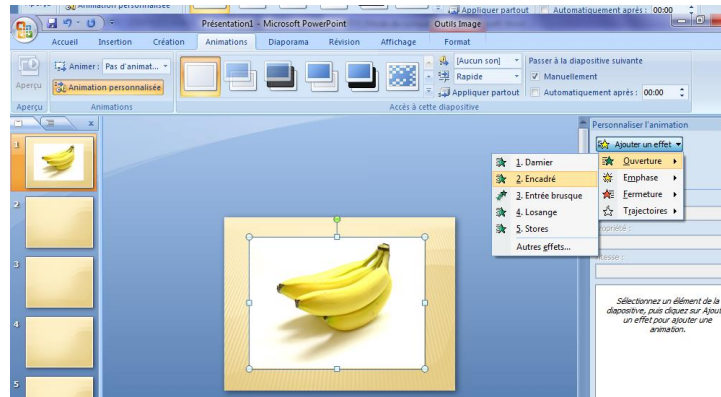
E - INTRODUCTION À POWERPOINT 2007

Une bonne nutrition.pptx

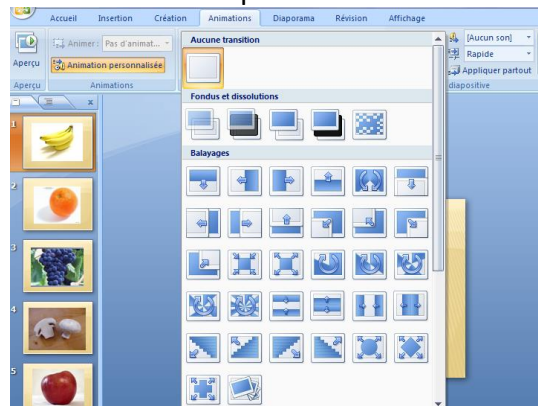
1. À l'aide d'**Internet Explorer** ou **Firefox** et de **Google** (section Image) trouver cinq images (hautes qualités) de nourriture bonne pour la santé. Sauvegardez ces fichiers dans votre compte sur réseau.
2. **Créez** un nouveau document PowerPoint. Ce document, pour l'instant devrait avoir cinq diapositives vides.
3. Placez le même thème, de votre choix, pour les cinq diapositives.
4. Pour chaque diapositive, allez placer une des cinq images que vous avez téléchargées. Ne pas placer de titre ou sous-titre. Placer les images au centre de votre diapositive et les agrandir.

ANIMATION OUVERTURE ET FERMETURE

5. **Sélectionnez** la première diapositive.
6. **Sélectionnez** l'image de cette diapositive.
7. **Sélectionnez** l'onglet **Animations** et l'icône **Animation personnalisée**.
8. Dans Personnaliser l'animation, placez une animation d'**Ouverture** sur l'image.



9. Ensuite, avec la même image, placez une transition de **fermeture**.
10. Chaque transition devrait avoir un minutage de **trois secondes**.
11. Faire la même chose avec les autres diapositives. Utilisez des **Ouverture** et **Fermeture** différentes.
12. Vous voulez maintenant qu'en appuyant sur **F5** que le tout s'exécute de la première à la dernière diapositive sans avoir à toucher le clavier. Voici comment faire.
13. Lorsque que les cinq diapositives auront l'animation d'ouverture et fermeture d'installées, sélectionnez dans l'onglet **Animation**. Vous allez trouver les options de transition au centre.



14. Dans la section **Passer à la diapositive suivante**, les options **Manuellement** (désélectionnez) et choisir **Automatiquement après 00 :05**. Ensuite cliquez sur **Appliquer partout**, pour appliquer à tous les diapositives.
15. Appuyez sur **F5** pour voir le résultat.

SON ENTRE DIAPOSITIVES

16. Vous allez maintenant placer du son lorsque PowerPoint passera d'une diapositive à l'autre.
17. Encore dans la section **Animation** choisir dans la l'option **Son**. À partir de ce menu, choisissez un son de votre choix et cliquez soit sur **Appliquer partout** pour appliquer à tous les diapositives ou sélectionnez une autre diapositive pour sélectionner un son différent.



Microsoft PowerPoint 2007

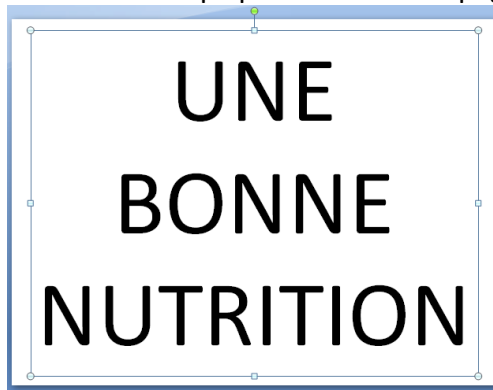
18. Sauvegardez le document sous **Une bonne nutrition.pptx**

19. **Fermez** le document.

INSERTION DE DIAPOSITIVES À PARTIR D'UN FICHIER

Titre nutrition.pptx

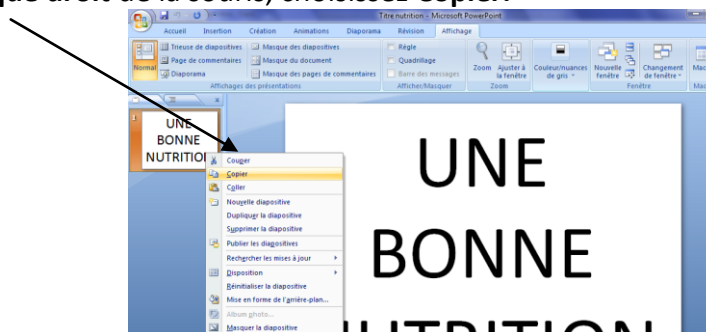
1. Créer un nouveau document avec une diapositive vide.
2. Placez le titre **UNE BONNE NUTRITION** qui prendra toute la page.



3. Sauvegardez le document sous **Titre nutrition.pptx**
4. **Ne pas Fermez** le document.
5. Ouvrez le document **Une bonne nutrition.pptx**
6. Se rendre à l'onglet **Affichage** et sélectionnez **Trieuse de diapositive**.



7. Revenez à la diapositive **Titre nutrition.pptx**.
8. Avec un **clique droit** de la souris, choisissez **Copier**.

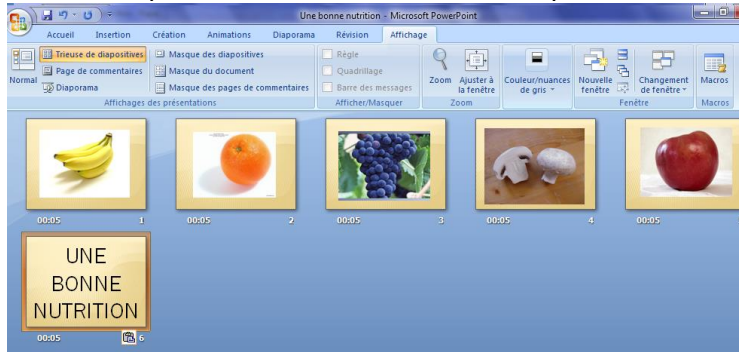


9. Revenez à votre fichier **Une bonne nutrition.pptx** et **Coller**.



Microsoft PowerPoint 2007

10. La nouvelle diapositive est bien installée à la fin du document. Maintenant, à l'aide de la souris, glissez la diapositive 6 à la position 1, soit au début du diaporama.



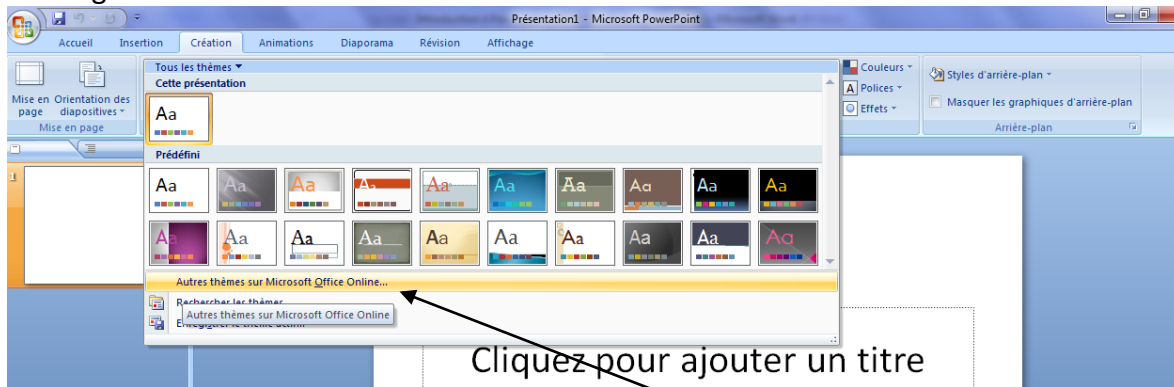
11. Sauvegardez et fermez.

F - INTRODUCTION À POWERPOINT 2007

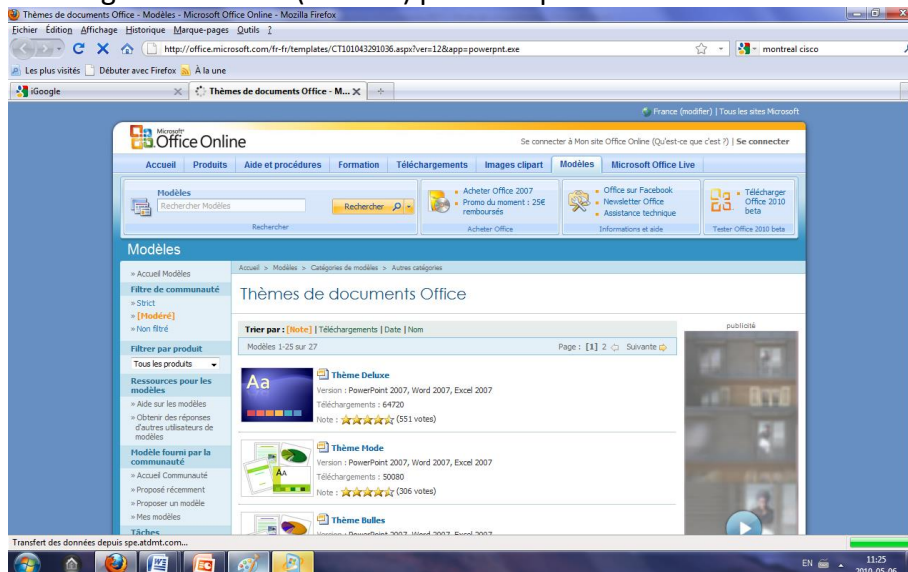
MODÈLE DE CONCEPTION DE L'INTERNET

Le baseball majeur.pptx

1. Ouvrir un nouveau document PowerPoint.
2. Dans l'onglet **Création** choisissez **tous les thèmes**



3. Choisissez au bas **Autres thèmes sur Microsoft Office Online...**
4. L'ouverture d'Internet Explorer (ou Firefox) va se faire et vous emportez au site de Microsoft. Il est possible de télécharger les fichiers (thèmes) pour vos présentations.

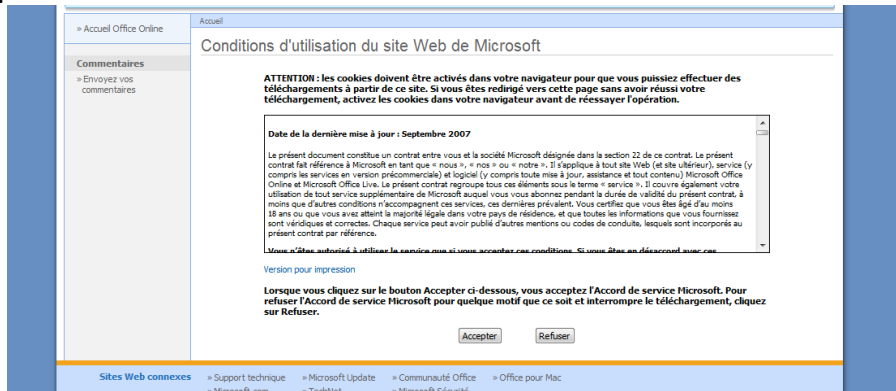


Microsoft PowerPoint 2007

5. Choisissez le thème de votre choix et cliquez **télécharger**



6. Cliquez **Accepter**



Vous pouvez rencontrer le problème suivant à cause d'ActiveX



7. Cliquez **Télécharger maintenant**.



8. Un fichier **CAB** peut présentement être téléchargé dans votre compte. Choisissez la cible (votre compte) et **Ok**.

Un fichier **CAB** est un fichier compressé et doit être décompressé. Il est aussi possible que le fichier est téléchargé directement dans la section **Thème**.

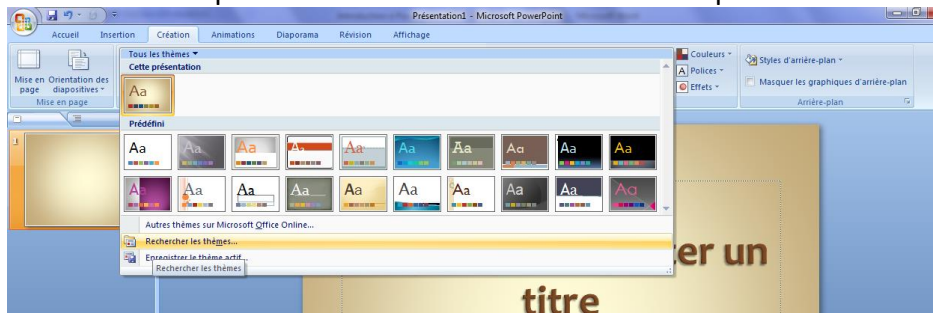
9. **Double-cliquez** sur le fichier cab, **sélectionnez** les fichiers et les **copier** dans votre compte.

10. Il y a plus d'une possibilité d'aller récupérer des thèmes dans votre compte.

- Double-cliquez sur le fichier **thmx** dans votre compte et le thème s'ouvrira automatiquement dans votre PowerPoint.

Microsoft PowerPoint 2007

b. Faire une recherche par thème et le choisir dans votre compte.



11. Récupérez le thème dans PowerPoint.

LISTE À PUCES

12. Dans votre première page écrire le titre **LE BASEBALL MAJEUR** en **majuscule** et **jaune**. Grossissez la police et laissez un espace au bas de la diapositive pour l'insertion d'une image.
13. Avec un moteur de recherche, trouvé le logo officiel des ligues majeures (Major league Baseball). Ajoutez le logo de la ligue nationale de baseball au bas de la diapo.



14. Insérer une deuxième diapositive vide. À l'aide de deux **Zone de texte**, placé à gauche et l'autre à droite de la diapositive, écrire le texte suivant et de la même façon.

LIGUE NATIONALE

Division Est

Philadelphie
New-York
Washington
Floride
Atlanta

Division Centrale

St-Louis
Cincinnati
Milwaukee
Pittsburgh
Chicago
Houston

Division Ouest

San Diego
San Francisco
Colorado
Los Angeles
Arizona

LIGUE AMÉRICAINE

Division Est

Tampa Bay
New-York
Toronto
Boston
Baltimore

Division Centrale

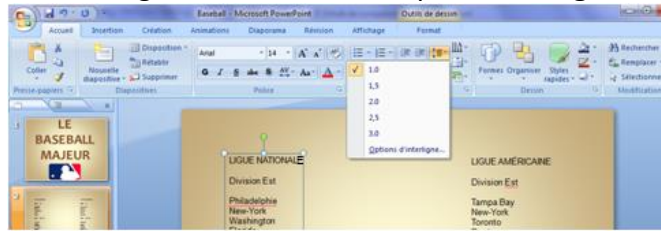
Minnesota
Detroit
Chicago
Cleveland
Kansas City

Division Ouest

Texas
Oakland
Los Angeles
Seattle

Microsoft PowerPoint 2007

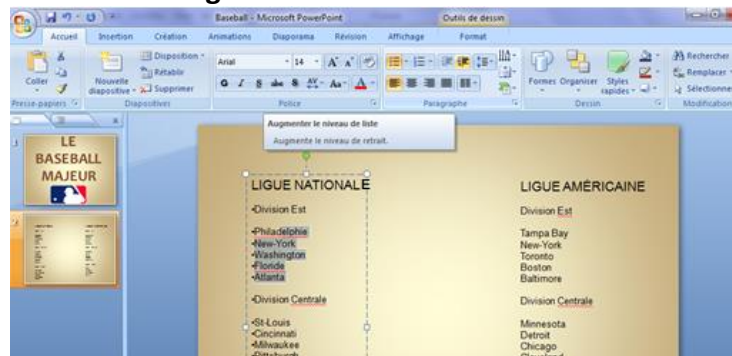
- Placez la police Arial à du 14 points et de la couleur que vous voulez.
- Pour enlever l'espace entre les lignes. Sélectionnez l'option **Interligne**.



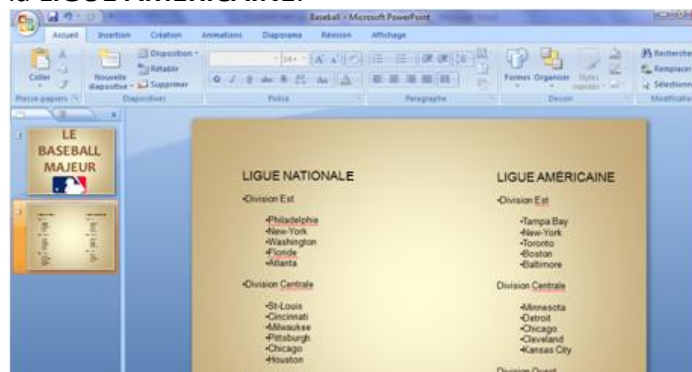
- Maintenant placez les titres **LIGUE NATIONALE** et **LIGUE AMÉRICAINE** à une police de 20 points. Élargir le cadre au besoin.
- Dans le cadre **LIGUE NATIONALE**, sélectionnez de **Division Est** à **Arizona** et cliquez sur **Puces**.
- Enlevez les puces de surplus.



- Sélectionnez chaque division et **Augmenter le niveau de la liste**.



- Faire la même chose pour le reste des divisions de la **LIGUE NATIONALE**.
- Répétez le tout pour la **LIGUE AMÉRICAINE**.



Microsoft PowerPoint 2007

MISE EN FORME DU TEXTE

23. Créez six nouvelles diapositives vides.

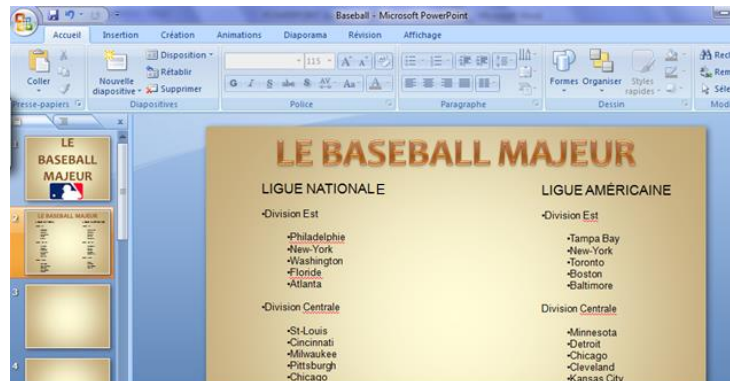
24. Sélectionnez la **Division Est** et les villes de cette division de la section **LIGUE NATIONALE**.



25. **Copier** cette sélection et la **coller** dans la troisième diapositive.

26. Faire la même chose pour les autres sections. C'est-à-dire sélectionnez une division et la coller dans une nouvelle page.

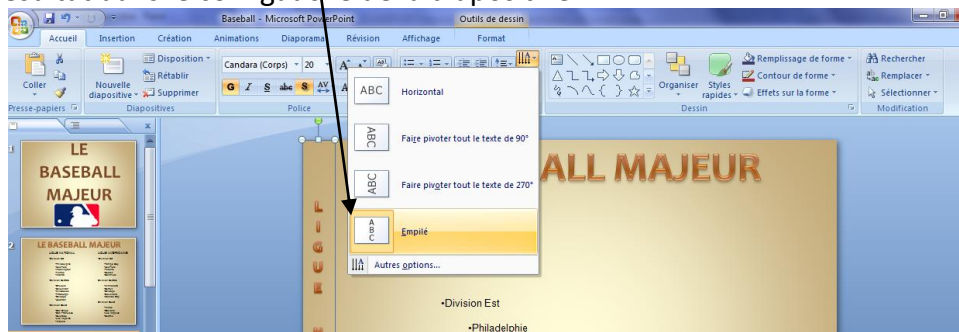
27. Choisissez la deuxième diapositive. Placez le titre **LE BASEBALL MAJEUR** en haut de la diapositive avec l'option **WordArt**. Choisissez le style et la couleur de votre choix. **Agrandissez** sur la largeur de la diapositive.



28. Copier ce titre et le coller dans les diapos 3 à 8. Le titre devrait être au même emplacement sur toutes les pages.

29. Sélectionnez la troisième diapositive.

30. Encore à l'aide de **WordArt** écrivez le sous-titre **LIGUE NATIONALE**. Choisissez un nouveau motif et utilisez l'outil **Texte Vertical (Empilé)**. Ensuite vous devez diminuer la police et le déplacer à gauche. Glissez le résultat dans le coin gauche de la diapositive.



31. Résultat :



32. Copier ce WordArt aux diapositives 4 et 5.

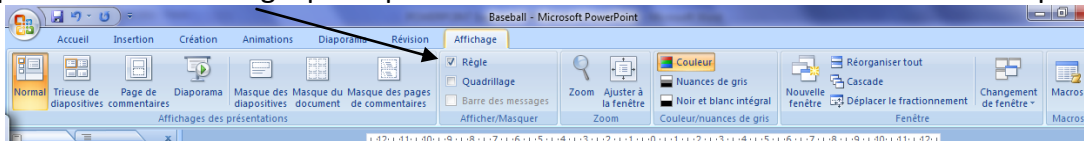
33. Répéter aux pages 6, 7 et 8 pour **LIGUE AMÉRICAINE**.

34. Sélectionnez la diapo 3. Placez le texte de la **Division Est** de la couleur de votre choix et d'une taille de 54 points. Les villes doivent être d'une taille de 44 points.



35. Répétez jusqu'à la diapositive 8.

36. Vous pouvez afficher la règle pour que la Zone de texte soit au même endroit sur chaque diapositive.



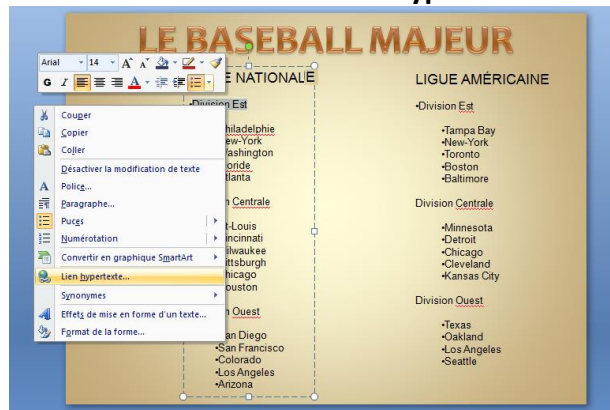
LIEN HYPERTEXTE (LIEN INTERNE)

37. Sélectionnez la diapositive 2.

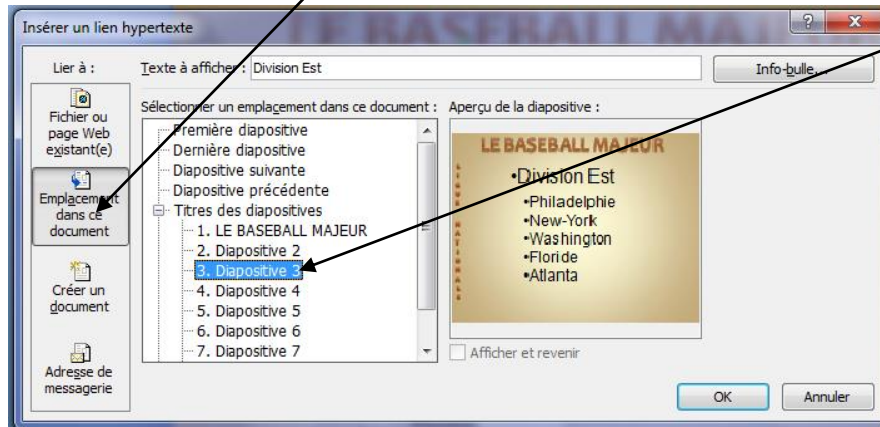
38. Sélectionnez les mots **Division Est** dans **LIGUE NATIONALE**.



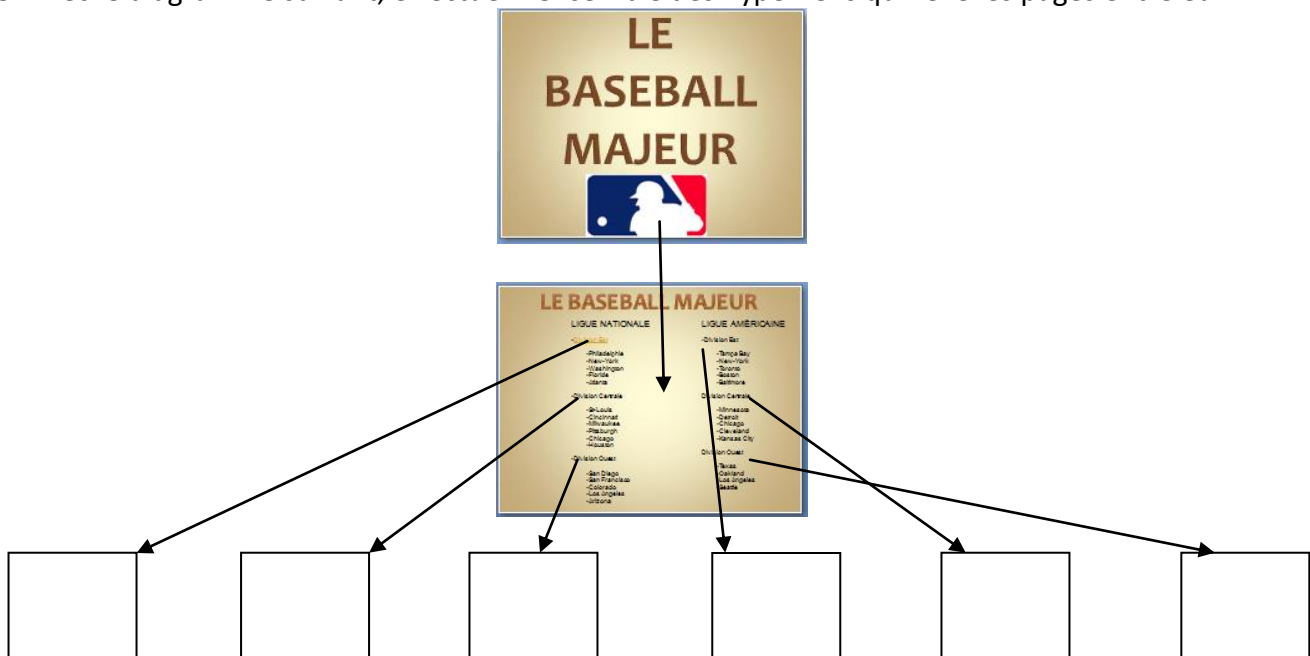
39. Cliquez le bouton droit de la souris. Sélectionnez **Lien hypertexte...**



40. Dans la nouvelle fenêtre, cliquez sur **Emplacement dans ce document** et ensuite choisissez **Diapositive 3**. Enfin choisissez **Ok**.



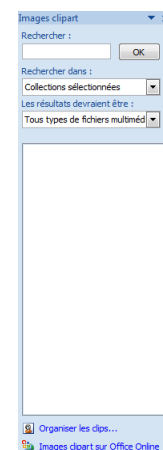
41. Pour vérifier votre travail, cliquez **Diaporama (à partir de la diapositive sélectionnée)**.
 42. Le lien hypertexte est maintenant sur les mots **Division Est**. Cliquez sur ce lien pour vous emporter à la diapositive 3.
 43. Avec le diagramme suivant, effectuez l'ensemble des hyperliens qui relie les pages entre eux.



44. Maintenant vous allez faire des hyperliens avec des images.
 45. Sélectionnez l'option **Insérer une image clipart**. Onglet **Insertion** et **Images Clipart**.



46. Sélectionnez **Images clipart sur Office Online** dans le Volet Office de droit.



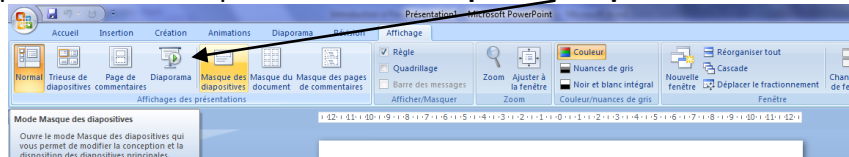
G - INTRODUCTION À POWERPOINT 2007

CRÉER SON PROPRE MODÈLE DE CONCEPTION

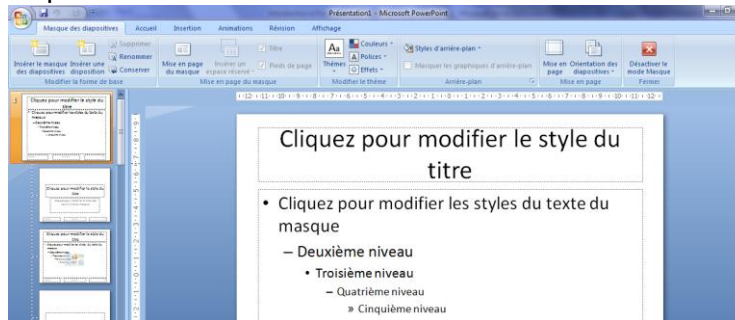
Le canyon.thmx

Installer un arrière-plan

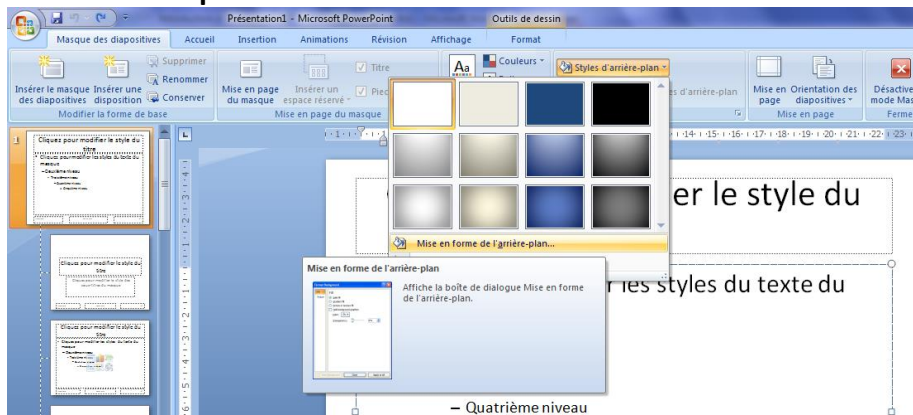
1. Téléchargez l'image suivante au wal.nbed.nb.ca/isi/roche.jpg
2. Créez un nouveau document PowerPoint.
3. Sélectionnez l'onglet **Affichage**.
4. Cliquez sur le quatrième icône qui se nomme **Masque des diapositives**.



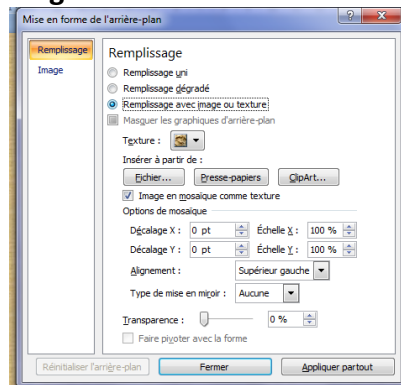
Vous venez d'activer le menu pour créer des thèmes PowerPoint.



5. Vous allez commencer par placer un arrière-plan aux diapositives. Sélectionnez **Styles d'arrière-plan** et **Mise en forme de l'arrière-plan**.



6. Sélectionnez **Remplissage avec image ou texture**.



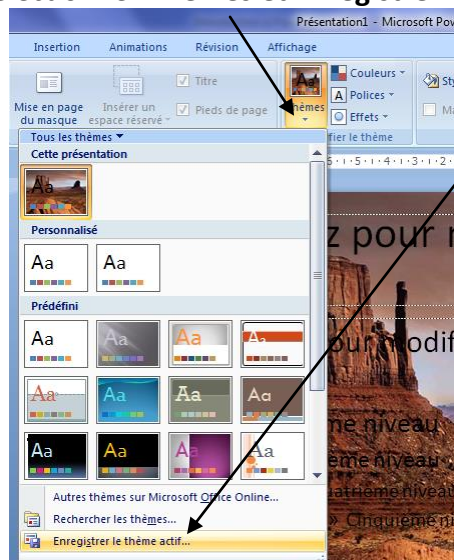
Microsoft PowerPoint 2007

7. **Fichier...** Sélectionnez le fichier roche.jpg.
8. Fermez.



Il est également possible de faire d'autres changements comme la police, taille, etc.

9. Pour sauvegardez le thème, sélectionnez **Thèmes et Enregistrer le thème actif...**



10. Sélectionnez votre compte et sauvegardez sous **Le canyon**.

Vous venez de créer votre nouveau thème dans PowerPoint.

11. Créez maintenant votre propre thème, choisissez un thème musical (groupe musical, chanteur-se, instrument de musique).
12. Enregistrer ce thème sous **thème musical**

H - INTRODUCTION À POWERPOINT 2007

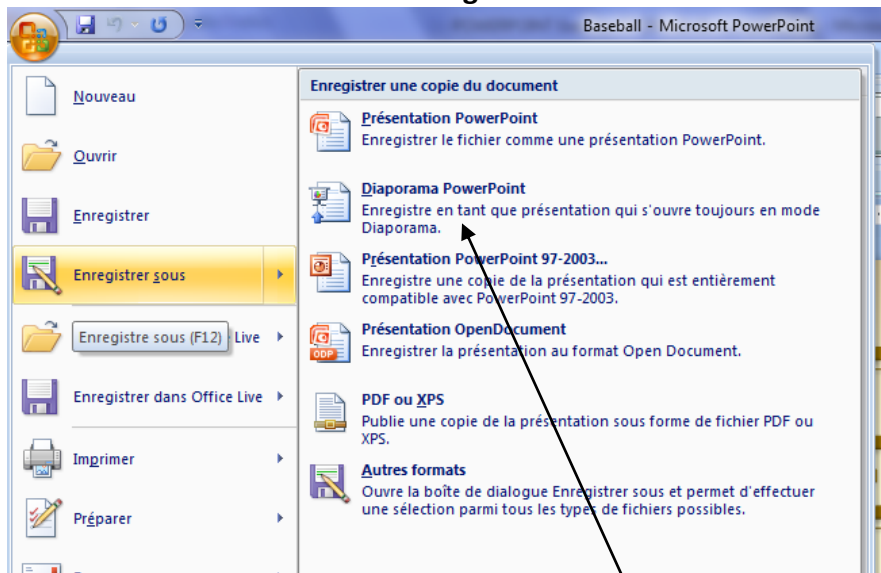
Diaporama de Powerpoint

1. Téléchargez le fichier suivant :

wal.nbed.nb.ca/sciencesettechnologies/christinaluce/presentation1.pps

Vous allez remarquer que ce fichier ne peut être modifié. Vous allez créer la même chose avec votre fichier **le baseball majeur.pptx**.

2. Ouvrez le fichier. Sélectionnez **Fichier** et **Enregistrer sous...**



3. Dans la section Type de fichier, sélectionnez **Diaporama PowerPoint**. Enfin **Enregistrer**
Cette commande peut être utilisée si on ne veut pas que le public fasse des modifications sur vos fichier PowerPoint.

I - INTRODUCTION À POWERPOINT 2007

AJOUTER UN GRAPHIQUE

Classement hockey.pptx

Vous pouvez ajouter un graphique (ou diagramme) à une diapositive, pour illustrer des tendances et comparer des données. Cela est particulièrement utile si une diapositive de votre présentation. Un graphique est plus attrayant et souvent plus facile à comprendre qu'une liste de chiffres.

Le programme de Microsoft Graph permet d'insérer un graphique dans la présentation.

Lorsque vous ajoutez un diagramme à une diapositive, les menus et les barres d'outils de Microsoft Graph s'affichent à l'écran, ainsi qu'une feuille de calcul Excel, avec des lignes, des colonnes et des cellules, sauf que vous ne pouvez pas utiliser de formules.

Au moment où vous entrez des données dans la feuille de données, le graphique de la diapositive se modifie et affiche les nouvelles valeurs.

Microsoft PowerPoint 2007

1. Dans un nouveau document que vous allez nommez **Classement hockey.pptx**
2. Utilisez une diapositive vide.
3. Faites un arrière-plan qui va bien avec le hockey.

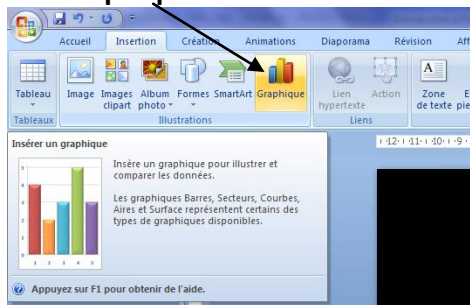


commentaires

Voici les huit premières positions du classement final de la saison 2009-2010 de la ligue nationale de hockey.

Capitals	121
Devils	103
Sabres	100
Penguins	101
Sénateurs	94
Bruins	91
Flyers	88
Canadiens	88

4. Sélectionnez l'onglet **Insertion** et **Graphique**



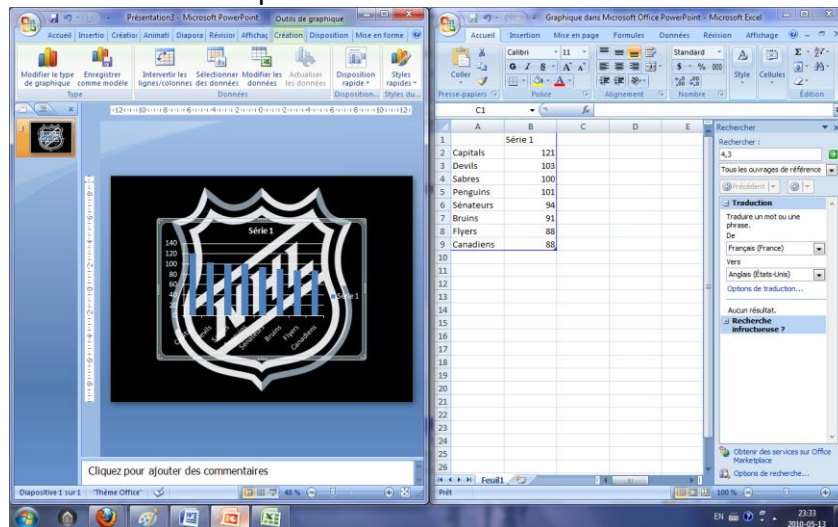
5. Choisissez **Histogramme groupé** et **Ok**.



Une feuille Excel s'ouvrira.

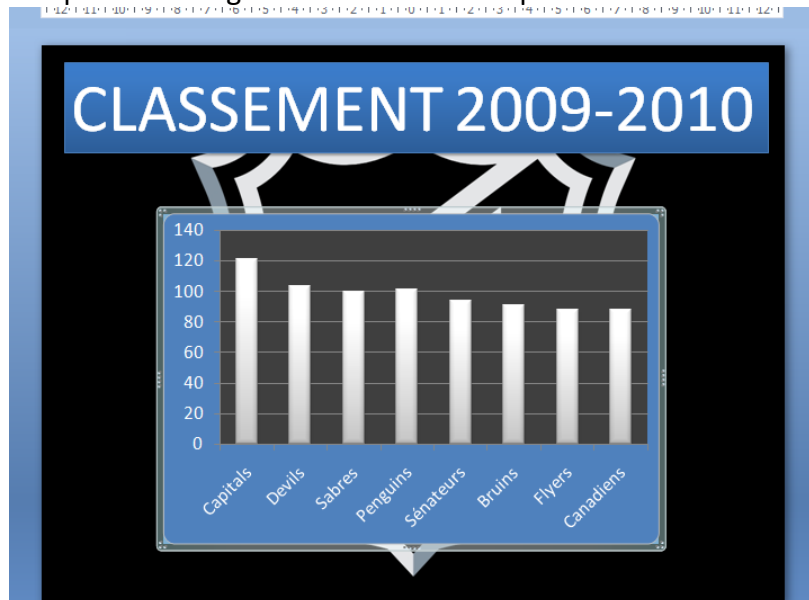
Microsoft PowerPoint 2007

6. Faites les modifications dans Excel pour ceci.



7. Placez le titre **CLASSEMENT 2009-2010** en haut de la diapositive.

8. Dans le besoin, vous pouvez changer la couleur de fond pour rendre certaines parties plus lisibles.



9. Sauvegardez sous **Classement hockey.pptx**

J - INTRODUCTION À POWERPOINT 2007

AJOUTER UN TABLEAU

Élection.pptx

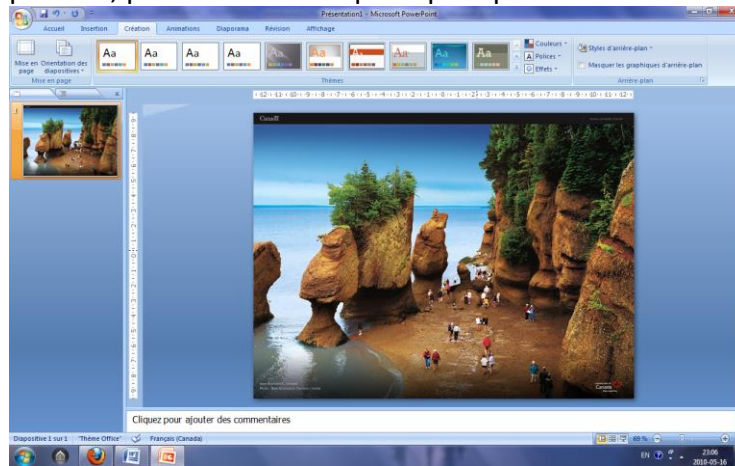
Vous pouvez créer un tableau pour mieux organiser les informations d'une diapositive. Les tableaux s'avèrent utiles pour présenter des listes de données comme une table des matières ou une liste de prix.

Un tableau se compose de lignes, de colonnes et de cellules. La longueur du texte pouvant être saisi dans une cellule n'est pas limitée. En effet, si le texte saisi atteint l'extrémité de la cellule, il passera automatiquement à la ligne suivante à l'intérieur de la même cellule. Si tel ne devait pas être le cas, il vous faudra appuyer sur la touche Entrée à la fin de chaque ligne. La hauteur de la cellule s'adaptera à l'importance de texte saisi.

Microsoft PowerPoint 2007

Il vous est possible d'afficher et de mettre en forme le texte d'un tableau comme n'importe quel autre texte de votre présentation.

1. Créez un nouveau document PowerPoint qui sera nommé **Élection**.
2. Comme fond de diapositive, placez un arrière-plan qui représente bien le Nouveau-Brunswick.



Voici le résultat des élections municipales pour Tracadie-Sheila le 12 mai 2008.

Postes	Noms	Votes	Sexes
Maire	Aldéoda Losier	1292	M
Maire	Jean-Eudes Savoie	1036	M
Conseiller(ère)	Denis McLaughlin	1472	M
Conseiller(ère)	Vera Paulin	1405	F
Conseiller(ère)	Bertrand Ferguson	1278	M
Conseiller(ère)	Philippe Ferguson	1227	M
Conseiller(ère)	Jean-Yves McGraw	1170	M
Conseiller(ère)	Marc Jean	1154	M
Conseiller(ère)	Fernand Paulin	1154	M

3. Choisissez, l'onglet **Création, tableau**



4. Créer votre tableau.

Postes	Noms	Votes	Sexes
Maire	Aldéoda Losier	1292	M
Maire	Jean-Eudes Savoie	1036	M
Conseiller-ère	Denis McLaughlin	1472	M
Conseiller-ère	Vera Paulin	1405	F
Conseiller-ère	Bertrand Ferguson	1278	M
Conseiller-ère	Phillippe Ferguson	1272	M
Conseiller-ère	Jean-Yves McGraw	1170	M
Conseiller-ère	Marc Jean	1154	M
Conseiller-ère	Fernand Paulin	1154	M

5. Placez le titre **Élections 2008**
6. Sauvegardez sous **Élections.pptx**

7. Ouvrez **Une bonne nutrition.pptx**
8. Ajoutez une diapositive **vide** à la fin du document.
9. Dans votre navigateur web, visitez le site web suivant : <http://www.mcdonalds.ca/fr>

Vous visitez présentement le site web de McDonalds du Canada et vous allez monter un tableau nutritionnel sur un repas. Cliquez sur **Calculatrice nutritionnelle**.



10. Dans cette section vous allez choisir **un repas que vous prendriez normalement** en faisant une visite au McDonalds. Choisissez vos catégories et enfin le produit doit être déplacé sur le cabaret. Enfin, vous allez voir le total par la suite.

11. Lorsque que vous allez terminer votre choix, vous allez construire un tableau dans Powerpoint avec le résultat de droit. Trouvez une belle image d'arrière-plan. Choisissez seulement quelques colonnes. Vous pouvez choisir **Portion, Calories, Lipides, Sodium et Glucides**.

	Portion	Calories	Lipides (g)	Sodium (mg)	Glucides (g)
TOTAL SUR PLATEAU	1067	1540	58	89	21
Coca-Cola Classique (format moyen)	1	495	220	0	0
Dessert McFlurry® Rolo (grand format)	1	383	760	27	42
Frites (format moyen)	1	113	360	17	26
Poulet McCroquettesMD de viande blanche	1	76	210	14	22

12. Sauvegardez et fermez.

Microsoft PowerPoint 2007

13. Maintenant, vous allez travailler sur une équipe sportive de votre choix (ou favorite), soit hockey, baseball, soccer, basketball, etc.
14. Lorsque vous aurez faites votre choix, trouvez sur Internet un ou des images que vous allez placer comme arrière-plan. Ensuite, en visitant des sites Internet, trouvez soit un classement, des statistiques sur cette équipe qui sera entrées comme tableau dans votre diapositive.
15. Sauvegardez sous **Mon équipe.pptx**

Bravo!